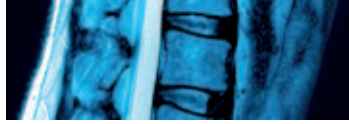


EDUMED AG



MR-CT-TRAINING

# Jahresprogramm 2012

**NEU**

- ▶ Kurse in Zürich
- ▶ MR-Artefaktkurs

[www.edumedag.com](http://www.edumedag.com)

**Wir danken unseren Inserenten herzlich für die Unterstützung:**

- » Bayer (Schweiz) AG
- » b.e. imaging gmbh
- » Dr. Wolf, Beckelmann und Partner GmbH
- » Guerbet AG
- » Medtronic (Schweiz) AG
- » Philips AG Healthcare
- » Siemens Medical Solutions AG
- » Toshiba Medical Systems GmbH

**Kurssekretariat für alle Kurse**

EDUMED AG  
MR•CT-TRAINING  
Postfach  
CH-9436 Balgach

Tiziana Blank, Carla Bossart  
Tel. +41 (0)71-722 82 83  
Fax +41 (0)71-722 82 87  
08.30 – 11.30 Uhr: Montag, Dienstag, Freitag  
13.30 – 17.00 Uhr: Montag, Mittwoch

info@edumedag.com  
www.edumedag.com

**In Zusammenarbeit mit:**



SVMTRA / ASTRM

Schweizerische Vereinigung der Fachleute für med. technische Radiologie  
Association suisse des techniciens en radiologie médicale  
Associazione svizzera dei tecnici di radiologia medica

## MR-Einführungskurs 4

St. Gallen	08.03.2012	
Heidelberg	15.03.2012	
Berlin	13.09.2012	
Basel	27.09.2012	

## MR-Basiskurs 5

St. Gallen	09. - 11.3.2012	Siemens, Philips
Heidelberg	16. - 18.3.2012	Siemens, Philips
Berlin	14. - 16.9.2012	Siemens, Philips, GE, Toshiba
Basel	28. - 30.9.2012	Siemens, Philips

## MR-Fortgeschrittenenkurs I 6

St. Gallen	23. - 25.03.2012	Siemens, Philips
Heidelberg	27. - 29.04.2012	Siemens, Philips
Zürich	08. - 10.06.2012	Siemens, Philips, GE
Berlin	05. - 07.10.2012	Siemens, Philips
Basel	12. - 14.10.2012	Siemens, Philips
Berlin	19. - 21.10.2012	Siemens, GE, Toshiba

## MR-Fortgeschrittenenkurs II 7

St. Gallen	20. - 22.04.2012	Siemens, Philips
Heidelberg	01. - 03.06.2012	Siemens, Philips
Basel	09. - 11.11.2012	Siemens, Philips
Berlin	16. - 18.11.2012	Siemens, Philips, GE

## MR-Spezialkurse

MR-Artefaktkurs, Zürich	16.06.2012	<b>NEU</b>	12
MR-Cardiokurs, Berlin	22. - 23.06.2012	Siemens, Philips	9
Spezielle MR-Techniken & Sequenzen, Freiburg i.Br.	26. - 27.10.2012	Siemens	11

## CT-Basiskurs 14

St. Gallen	04. - 06.05.2012	Siemens, GE
------------	------------------	-------------

## CT-Multislicekurs 15

Zürich	30.03. - 01.04.2012	Siemens, GE
Heidelberg	11.05 - 13.05.2012	Siemens, Philips
Basel	31.08. - 02.09.2012	Siemens, Philips

## Inhousekurse / Privatkurse 17

**Kursorte** 18 - 19

**Geschäftsführung / Kurssekretariat** 21

**Kursleiter/innen** 23

**Allg. Geschäftsbedingungen / Bankverbindungen** 27

## Kursdaten

St. Gallen	08.03.2012	Nr. 2012.01
Heidelberg	15.03.2012	Nr. 2012.05
Berlin	13.09.2012	Nr. 2012.10
Basel	27.09.2012	Nr. 2012.15

## Kursinhalt

- » Einblick in die Welt der MRT  
Nomenklatur, Chronik, MR-Komponenten, Hardware, Gerätetypen, Vor- und Nachteile MRT, Ortskodierung
- » Sicherheit und Kontraindikationen  
Patientenvorbereitung, Reaktionen, SAR, Artefakte, Quench
- » Einstelltechnik / Schnittbildebene  
Hirn, WS, Schulter, Knie, OSG, Handgelenk
- » Erste physikalische Grundlagen der MR-Bildgebung  
Magnetfelder, Nettomagnetisierung, Larmorfrequenz, Hochfrequenzpulse, Resonanz, T1 und T2 Relaxationen, Bildgebung
- » Einführung Spin Echo Sequenz  
TR, TE, Relaxationszeiten, Signal- und Kontrastverhalten

## Kursziel / Zielgruppe

Dieser Kurs richtet sich an MR-Anfänger/innen und Wiedereinsteiger/innen mit wenig oder keiner Erfahrung. Der Kurs gibt einen Einblick in die physikalischen Grundlagen und ins MR-Gebiet.

## Kurskosten

Kurse in der Schweiz: CHF 360.–  
Kurse in Deutschland: EUR 275.–  
20% Rabatt für Mitglieder der Berufsverbände SVMTRA, RTaustria  
(Bescheinigung der Anmeldung beilegen)

## Spezialpreis

Kombination MR-Einführungs- und Basiskurs

Kurse in der Schweiz: CHF 1'350.–  
Kurse in Deutschland: EUR 1'010.–

*AGB's und Konditionen auf Seite 27*

## Anerkennung

Der Kurs ist anerkannt durch:

- » SVMTRA: 6 / 12\* CME Punkte
- » RTaustria: 6 / 12\* CME Points

\* bei bestandenem Abschlusstest  
(freiwillig)

## Kursdaten

St. Gallen	09. - 11.3.2012	Siemens, Philips	Nr. 2012.02
Heidelberg	16. - 18.3.2012	Siemens, Philips	Nr. 2012.06
Berlin	14. - 16.9.2012	Siemens, Philips, GE, Toshiba	Nr. 2012.11
Basel	28. - 30.9.2012	Siemens, Philips	Nr. 2012.16

## Kursinhalt

- » Einführung physikalische Grundlagen und Kontrastverhalten  
Nettomagnetisierung, T1 und T2  
Relaxation, Ortskodierung
- » Spin Echo Sequenz  
TR und TE
- » Einführung Gradientenecho  
T2\*, Messzeitverkürzung, Flipwinkel, Sequenzen
- » Einführung Turbo Spin Echo Sequenz  
Kontraste, k-Raum, Doppelecho, TSE-Parameter
- » Inversion Recovery und Fat Sat Prinzip  
Inversionspulse, Sequenzen, Chemical Shift
- » Bildqualitätsparameter  
Mittelungen, Schichtdicke, Gap, FOV, Matrix, Bandbreite
- » Hardware  
Magnettypen, Feldstärke, Spulen, Abschirmung
- » Sicherheit  
Biologische Effekte, Statisches Magnetfeld, variierende und statische Hochfrequenzfelder
- » Klinische Aspekte in der MR-Bildgebung  
Vortrag Radiologe
- » Praxis am Gerät  
(in Kleingruppen)

## Kursziel / Zielgruppe

Erste physikalische MR-Grundlagen sowie Standardsequenzen werden in Theorie und in praktischen Übungen am Gerät erlernt. Die Teilnehmer/innen erlernen, wie Standardprotokolle bezüglich Bildqualität und Messzeit optimiert werden können.

Es wird keine Erfahrung vorausgesetzt, jedoch wird der Besuch des MR-Einführungskurses bei fehlenden Vorkenntnissen empfohlen.

## Kurskosten

Kurse in der Schweiz: CHF 1'120.–

Kurse in Deutschland: EUR 850.–

20% Rabatt für Mitglieder der Berufsverbände SVMTRA, RTaustria

(Bescheinigung der Anmeldung beilegen)

*AGB's und Konditionen auf Seite 27*

## Anerkennung

Der Kurs ist anerkannt durch:

» SVMTRA: 19 / 38\* CME Punkte

» RTaustria: 19 / 38\* CME Points

\* bei bestandenem Abschlusstest  
(freiwillig)

# MR-Fortgeschrittenenkurs I

für MTRA und Radiologen

## Kursdaten

St. Gallen	23. - 25.03.2012	Siemens, Philips	Nr. 2012.03
Heidelberg	27. - 29.04.2012	Siemens, Philips	Nr. 2012.07
Zürich	08. - 10.06.2012	Siemens, Philips, GE	Nr. 2012.09
Berlin	05. - 07.10.2012	Siemens, Philips	Nr. 2012.12
Basel	12. - 14.10.2012	Siemens, Philips	Nr. 2012.17
Berlin	19. - 21.10.2012	Siemens, GE, Toshiba	Nr. 2012.13

## Kursinhalt

- » Physikalische Grundlagen  
(Aktivierung der Kenntnisse)  
T1 und T2 Relaxation, T2\*
- » Ortskodierung und k-Raum  
Gradientenfelder, Schichtselektion,  
Phasen- und Frequenzkodierung,  
3D-Messungen, Bandbreite
- » Kontraste und Sequenzen  
Spin Echo / Turbo Spin Echo, Inversion  
Recovery, Gradienten Echo, Fettsättigungs-  
methoden
- » Artefakte  
Chemical Shift, Suszeptibilität, Sättigung,  
Verzerrung, Bewegungsartefakte und  
deren Abhilfe, Swap
- » Parallele Datenaufnahme  
Methoden, Spulen, Nutzen und  
Anwendung
- » Kontrastmittelanwendungen  
Vortrag
- » Praxis am Gerät  
(in Kleingruppen)

## Kursziel / Zielgruppe

Dieser Kurs baut auf dem MR-Basiskurs auf und vertieft die physikalischen Grundlagen und Hintergründe der MRT. Es werden die schnellen Pulssequenzen besprochen und die Parameter der MR-Bildgebung mit praktischen Einblicken vertieft.

Es werden mindestens zwei Jahre Praxiserfahrung sowie theoretische Grundkenntnisse vorausgesetzt. Ebenso der MR-Basiskurs oder eine vergleichbare Ausbildung.

## Kurskosten

Kurse in der Schweiz: CHF 1'320.–  
Kurse in Deutschland: EUR 990.–  
20% Rabatt für Mitglieder der Berufsverbände SVMTRA, RTaustria  
(Bescheinigung der Anmeldung beilegen)

*AGB's und Konditionen auf Seite 27*

## Anerkennung

Der Kurs ist anerkannt durch:

- » SVMTRA: 18 / 36\* CME Punkte
- » RTaustria: 18 / 36\* CME Points

\* bei bestandem Abschlusstest  
(freiwillig)

## Kursdaten

St. Gallen	20. - 22.04.2012	Siemens, Philips	Nr. 2012.04
Heidelberg	01. - 03.06.2012	Siemens, Philips	Nr. 2012.08
Basel	09. - 11.11.2012	Siemens, Philips	Nr. 2012.18
Berlin	16. - 18.11.2012	Siemens, Philips, GE	Nr. 2012.14

## Kursinhalt

- » Auffrischung physikalische Grundlagen
- » Echo Planar Imaging  
Diffusion, Perfusion
- » MR-Angiografie  
ToF, Phasenkontrastangiographie,  
Kontrastmittelverstärkte Angiographie
- » Hochfeld-MRT; 3T und mehr  
Vor- und Nachteile, chem. Verschiebung,  
Spektroskopie
- » Klinische Aspekte in der MR-Bildgebung  
Vortrag Radiologe
- » Praxis am Gerät  
(in Kleingruppen)

## Kursziel / Zielgruppe

Dieser Kurs ist ein weiterführender Fortgeschrittenenkurs. Es werden die speziellen MR-Anwendungen und Sequenzen erlernt, diskutiert und anhand praktischer Übungen vertieft, sowie die technischen Hintergründe erklärt.

Der MR-Fortgeschrittenenkurs I oder eine vergleichbare Ausbildung wird vorausgesetzt.

## Kurskosten

Kurse in der Schweiz: CHF 1'420.–  
Kurse in Deutschland: EUR 1'090.–  
20% Rabatt für Mitglieder der Berufsverbände SVMTRA, RTaustria  
(Bescheinigung der Anmeldung beilegen)

*AGB's und Konditionen auf Seite 27*

## Anerkennung

Der Kurs ist anerkannt durch:  
» SVMTRA: 18 / 36\* CME Punkte  
» RTaustria: 18 / 36\* CME Points

\* bei bestandem Abschlusstest  
(freiwillig)

VISIONEN VISIONEN  
VISIONEN  
VISIONEN  
VISIONEN VISIONEN  
VISIONEN  
die verbinden

### **röntgen bender**

Röntgenfilme | Equipments  
Zubehör | Praxisbedarf  
OPvision® | Beratung und Planung

### **b.e.imaging**

Röntgenkontrastmittel  
MRT-Signalverstärker  
Organspezifische Diagnostika

### **bender digital**

PACS | CR - DR

### **b.e.consult**

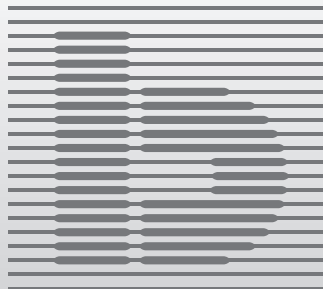
Qualitätsmanagement | Praxis-IT  
Praxismanagement

### **bender technik**

Service | Reparatur | Prüfungen  
Medizintechnik

### **AkoSystem**

RIS WinRadiolog



bender gruppe

---

Dr.-Rudolf-Eberle-Str. 8-10 · D-76534 Baden-Baden

[www.bendergruppe.de](http://www.bendergruppe.de)

---



**b-e-imaging-gmbh**

Telefon +49 (0)7223 - 9669-70



**röntgen bender GmbH & Co. KG**

Telefon +49 (0)7223 - 9669-0



**AkoSystem GmbH**

Telefon +49 (0)7851 - 8988-10

## Kursdaten

Berlin

22. - 23.06.2012

Siemens, Philips

Nr. 2012.20

## Kursinhalt

- » Grundlagen und technische Aspekte der cardiovaskulären MRT
- » Physikalische Grundlagen  
Spineigenschaften und HF Anregung,  
K-Raum und Ortskodierung, Artefakte bei  
der Herzbildgebung, Sequenzschemata
- » Einführung in die Herzbildgebung
- » Sequenzen und Kontraste
- » Physiologisch gesteuerte Bildgebung
- » Anatomie des Herzens
- » Herzfunktion
- » Herzklappen
- » Ausblick: Herzfunktion II
- » Morphologie
- » Myokardiale Vitalitätsdiagnostik
- » Koronarangiographie
- » Praxis am Gerät  
(in Kleingruppen)

## Kursziel / Zielgruppe

MR-Spezialkurs zum Thema MR-Cardiographie. Sie erfahren technische Hintergründe der Cardio-MRT und erlernen die Durchführung von Herzuntersuchungen.

## Kurskosten

EUR 730.–

*AGB's und Konditionen auf Seite 27*

## Anerkennung

Der Kurs ist anerkannt durch:

- » SVMTRA: 15 / 30\* CME Punkte
- » RTaustria: 15 / 30\* CME Points

\* bei bestandenem Abschlusstest  
(freiwillig)



## Vantage Titan 3T

### Erleben Sie 3 Tesla wie nie zuvor!

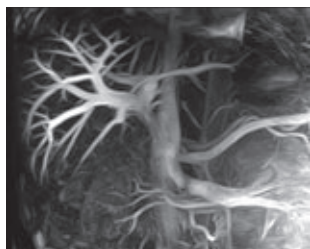


Bild einer hochauflösenden Leber MR-Angiographie ohne Kontrastmittel. Aufgenommen mit dem Vantage Titan 3T.

Der neue Vantage Titan 3T von Toshiba setzt neue Standards in Komfort, Bildqualität und Workflow.

#### >>> **Komfort**

- 71 cm große Gantryöffnung, kombiniert mit einem sehr kurzen, 160 cm langen Magneten
- Einzigartige „Pianissimo“ Technologie von Toshiba für eine leise Untersuchung

#### >>> **Bildqualität**

- Exzellente magnetische ( $B_0$ ) und RF Feld ( $B_1$ ) Homogenität
- Von Kopf bis Fuß ohne Schattierung

#### >>> **Workflow**

- Schnelle und einfache Bedienung dank des ATLAS Matrix Spulenkonzpts
- Ausgestattet mit M-Power: einer neuen Cross-Modality Software Plattform

für erfahrene MTRA, Ärzte, Radiologen

## Kursdaten

Freiburg i.Br.

26. - 27.10.2012

Siemens

Nr. 2012.21

## Kursinhalt

- » Alternative k-Raum-Abtastung  
Radial-Sequenzen, Spiral-Sequenzen,  
Propeller Sequenzen, View-Sharing und  
Keyhole, klinische Anwendungen
- » TSE-Sequenzen  
Prinzip, Kontrast, Hyperechos, TRAPS,  
SPACE, klinische Anwendungen
- » Schnelle Sequenzen  
Gradientenecho / Trufi, EPI
- » fMRI  
BOLD-Effekt, Sequenzen, Datenanalyse,  
Anwendungen / Beispiele
- » Spektroskopie  
Single-Voxel-Spektrum (PRESS- / STEAM-  
Sequenz)
- » Chemical Shift Imaging (CSI)
- » Bewegung  
Bewegungsarten, Unterdrückung bewe-  
gungsinduzierter Artefakte (Navigatoren  
in Cardio / Abdomen, Bewegungskorre-  
kturen Kopf, ...)
- » Ausnutzung bewegungsinduzierter  
Signaländerung z.B. quantitative Fluss-/  
Bewegungsmessungen
- » Demonstration am Gerät
- » Anwendungen

## Kursziel / Zielgruppe

In diesem weiterführenden Spezialkurs werden die neusten Entwicklungen der MR-Bildgebung erläutert und demonstriert, sowie der aktuelle Stand der Forschung aufgezeigt.

## Kursorganisation

EDUMED AG, MR•CT-TRAINING in  
Zusammenarbeit mit dem Team der Uni-  
versitätsklinik Freiburg i. Br.

## Kurskosten

EUR 730.–

*AGB's und Konditionen auf Seite 27*

## Anerkennung

Der Kurs wird durch SVMTRA und  
RTaustria anerkannt: Validierung pendent

*für erfahrene MTRA, Radiologen***Kursdaten**

Zürich

16.06.2012

Nr. 2012.19

**Heisst es der, die oder das Artefakt?  
Egal... Was kann ich dagegen tun?****Kursinhalt**

- » Erkennen von Artefakten
- » Lokalisation von Artefakten
- » Benennen von Artefakten
- » Massnahmen zur Vermeidung von Artefakten
- » Alternative Strategien
- » Physikalische Zusammenhänge und technische Grundlagen zu jedem individuellen Artefakt

**Kursziel / Zielgruppe**

Dieser MR-Kurs beschäftigt sich mit jeglicher Art von Artefakten in der MR-Bildgebung. Hierbei geht dieser Spezialkurs einen umgekehrten Weg. Nicht wie sonst üblich von der MR-Physik über die Puls-Sequenz zum Bild, sondern „Vom Bild zurück zum Proton“. Dies bedeutet, dass anhand von artefaktbehafteten MR-Bildern erklärt wird, wie die Bildfehler zustande kommen, wie man sie im Allgemeinen bezeichnet und wie man sie vermeiden bzw. reduzieren kann. Dabei werden individuell zu den Artefakten die hierzu benötigte MR-Physik und die technischen Grundlagen und Zusammenhänge erläutert. Ein Kurs mit AHA-Effekt.

Zum Verständnis der Entstehung und Vermeidung vieler MR-Artefakte, ist das Grundlagenwissen aus Fortgeschrittenkurs I und II oder eine vergleichbare Ausbildung unerlässlich.

**Kurskosten**

CHF 360.–

*AGB's und Konditionen auf Seite 27***Anerkennung**

Der Kurs wird durch SVMTRA und RTaustria anerkannt: Validierung pendent

**What if you could do up to  
30% more exams per day?**



## **MAGNETOM Skyra. It's redefining 3T productivity.**

With the first 70 cm Tim<sup>®</sup>+Dot<sup>™</sup> system you benefit from Tim's (Total imaging matrix) flexibility, accuracy, and speed now at the 4G level – unlocking imaging power like never before. Combined with the world's first Dot (Day optimizing through-put) engine, the power of Tim is multiplied to make precise scanning, perfectly easy. Together in MAGNETOM Skyra, they deliver a new level of efficiency and care for up to 30% increase in 3T productivity. It will literally transform the way you work with MRI.

**[www.siemens.com/Skyra](http://www.siemens.com/Skyra) +49 69 797 6420**

**Answers for life.**

**SIEMENS**

**Kursdaten**

St. Gallen

04. - 06.05.2012

Siemens, GE

Nr. 2012.22

**Kursinhalt**

- » CT-Messsystem
- » CT-Prinzip und Systemkomponenten
- » Bildberechnung
- » Spiral-CT-Technik Unterschied und Vorteile
- » MSCT-Technik  
Detektoraufbau, Beam Slice Thickness,  
Image Slice Thickness, Pitchdefinition,  
Increment
- » Bildqualität
- » Strahlenschutz
- » CT-Anwendungen
- » Bildrekonstruktion
- » Heutige MSCT Scanner
- » Praxis am Gerät  
(in Kleingruppen)

**Kursziel / Zielgruppe**

Die Kursteilnehmer/innen erlernen die wesentlichen technischen Grundlagen der CT. Sie können Patienten vorbereiten und diese über die Untersuchung aufklären. Sie erlernen die Grundlagen der Bildnachverarbeitung und der Bildrekonstruktion, vertiefen ihre Kenntnisse in Schnittbildanatomie und CT-spezifischer Terminologie.

**Kurskosten**

CHF 1'120.–

20% Rabatt für Mitglieder der Berufsverbände SVMTRA, RTaustria (Bescheinigung der Anmeldung beilegen)

*AGB's und Konditionen auf Seite 27*

**Anerkennung**

Der Kurs ist anerkannt durch:

- » SVMTRA: 18 / 36\* CME Punkte
- » RTaustria: 18 / 36\* CME Points

\* bei bestandenem Abschlusstest (freiwillig)

## Kursdaten

Zürich	30.03. - 01.04.2012	Siemens, GE	2012.23
Heidelberg	11.05. - 13.05.2012	Siemens, Philips	2012.24
Basel	31.08. - 02.09.2012	Siemens, Philips	2012.25

## Kursinhalt

- » Historische Entwicklung der CT
- » Bildrekonstruktion und Faltungskerne  
Hounsfield Einheiten (HU)
- » Spiral-CT
- » Einstieg in die Multislice-CT (kurz MSCT)  
Motivation für MSCT, MSCT-Detektor  
(Fixed Array), Untersuchungsparameter  
beim MSCT
- » Advanced MSCT / Volume-CT
- » Strahlenexposition in der Computertomographie  
Technische Möglichkeiten zur Dosisreduktion in der CT
- » MSCT Anwendungen  
Klinik, Kontrastmittel
- » Darstellungsmöglichkeiten von CT-Bildern
- » Neue Entwicklungen in der CT
- » Praxis am Gerät  
(in Kleingruppen)

## Kursziel / Zielgruppe

Die Kursteilnehmer/innen erwerben differenzierte Kenntnisse der technischen Grundlagen des Multislice-CT, verstehen die unterschiedlichen Funktionsweisen der Geräte, erlernen die neuen Scanparameter und verstehen die Datenakquisition. Sie sind in der Lage, die unterschiedlichen Scanmodi in ihren Anwendungsmöglichkeiten zu differenzieren. Sie vertiefen ihre Kenntnisse in der weiterführenden Bildverarbeitung.

## Kurskosten

Kurse in der Schweiz: CHF 1'220.–  
Kurse in Deutschland: EUR 930.–  
20% Rabatt für Mitglieder der Berufsverbände SVMTRA, RTAustria  
(Bescheinigung der Anmeldung beilegen)

*AGB's und Konditionen auf Seite 27*

## Anerkennung

Der Kurs ist anerkannt durch:  
» SVMTRA: 21 / 42\* CME Punkte  
» RTAustria: 21 / 42\* CME Points

\* bei bestandenem Abschlusstest  
(freiwillig)



*für Institute, Kliniken und Spitäler*

## Wir kommen gerne zu Ihnen

Um individuellen Weiterbildungsbedürfnissen einzelner Institute zu entsprechen, bieten wir Ihnen auch betriebsinterne MR- und CT-Fortbildungskurse an.

## Sie bestimmen den Kursinhalt

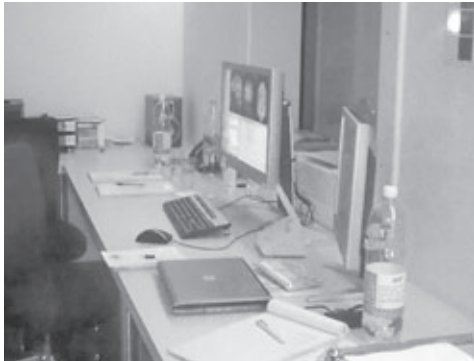
- » Es stehen verschiedene Möglichkeiten wie Standardkurse (Basis- oder Fortgeschrittenenkurs), Spezialkurse, Praxis- oder Theoriekurse zur Verfügung.
- » Sie bestimmen den Kursinhalt. Wir werden zusammen mit unseren Referenten (Physiker, MTRA, Kursleiter/innen) ein entsprechendes Programm erarbeiten und den Kurs durchführen.

## Kursdaten / Kurskosten

Die Kurse führen wir vorwiegend an Wochenenden an Ihrem Institut oder in Ihrer Klinik durch.

Die Kurskosten richten sich nach dem konkreten Aufwand. Wir sind überzeugt, dass wir Ihnen ein auf Sie zugeschnittenes Angebot unterbreiten können.

Nehmen Sie mit uns Kontakt auf. Gerne besprechen wir mit Ihnen die Verwirklichung Ihres Inhouse-Kurses.



Inhouse- und Privatkurse finden in Ihren Räumlichkeiten statt. Sie richten sich ganz nach Ihren Weiterbildungswünschen.

Gerne stehen wir für eine unverbindliche Beratung zur Verfügung. Zudem finden Sie ein Anfrageformular für Inhousekurse auf [www.edumedag.com](http://www.edumedag.com).



## Berlin

Seminarräumlichkeiten Theorie teil  
 » Hotel Aquino, [www.hotel-aquino.de](http://www.hotel-aquino.de)

### Kursorte Praxisteil

- » Imaging Science Institut Charité, [www.isi-berlin.de](http://www.isi-berlin.de)
- » Bundeswehrkrankenhaus Berlin, [www.bundeswehrkrankenhaus-berlin.de](http://www.bundeswehrkrankenhaus-berlin.de)
- » Radiologische Gemeinschaftspraxis Dr. Büsselberg & Gierke, [www.radiologie-berlin.de](http://www.radiologie-berlin.de)
- » Radiologische Gemeinschaftspraxis Wittenau, [www.radiologenpraxen.de](http://www.radiologenpraxen.de)

### Geräte

- » MR: SIEMENS Magnetom Avanto 1.5T  
 PHILIPS Achieva 1.5 T  
 GE Signa HDx 1.5T  
 TOSHIBA Vantage Atlas 1.5T



## Heidelberg

Seminarräumlichkeiten Theorie teil  
 » Hotel Ibis, [www.accor-hotels.com](http://www.accor-hotels.com)

### Kursorte Praxisteil

- » Universität Heidelberg, [www.uni-heidelberg.de](http://www.uni-heidelberg.de)

### Geräte

- » MR: SIEMENS Magnetom Avanto 1.5T  
 PHILIPS Achieva 1.5T
- » CT: SIEMENS Somatom Definition64 DualSource / SOMATOM Definition Flash  
 PHILIPS 256 MSCT

## Freiburg i.Br.



Seminarräumlichkeiten Theorie teil  
 » Universitätsklinik Freiburg, [www.uniklinik-freiburg.de](http://www.uniklinik-freiburg.de)

### Kursort Praxisteil

- » Universitätsklinik Freiburg, [www.uniklinik-freiburg.de](http://www.uniklinik-freiburg.de)

### Geräte

- » MR: SIEMENS Trio 3.0T  
 SIEMENS Avanto 1.5T

## Basel



Seminarräumlichkeiten Theorie teil

- » Hotel Bildungszentrum 21, [www.bz21.ch](http://www.bz21.ch)

Kursorte Praxisteil

- » Universitätsspital Basel, [www.unispital-basel.ch](http://www.unispital-basel.ch)
- » IMAMED Radiologie Nordwest, [www.imamed.ch](http://www.imamed.ch)

Geräte

- » MR: SIEMENS Symphony, Espree & Avanto mit TIM, 1.5T, Verio 3.0T  
PHILIPS Achieva 1.5T oder 3.0T
- » CT: SIEMENS 64 und 128 Zeiler, Dual Source / PHILIPS 64 Zeiler

## St. Gallen



Seminarräumlichkeiten Theorie teil

- » Hotel Dom, [www.hoteldom.ch](http://www.hoteldom.ch)
- » Klinik Stephanshorn, [www.stephanshorn.ch](http://www.stephanshorn.ch)

Kursorte Praxisteil

- » Kantonsspital St. Gallen, [www.kssg.ch](http://www.kssg.ch)
- » RODIAG Diagnostic Center St. Gallen, [www.roddiag.ch](http://www.roddiag.ch)
- » Klinik Stephanshorn, [www.stephanshorn.ch](http://www.stephanshorn.ch)

Geräte

- » MR: SIEMENS Avanto 1.5T / PHILIPS Achieva 3.0T
- » CT: GE Light Speed 16 Zeiler / SIEMENS 64 Dual Source

## Zürich



Seminarräumlichkeiten Theorie teil

- » Universitätsspital Zürich, [www.usz.ch](http://www.usz.ch)

Kursorte Praxisteil

- » Universitätsspital Zürich, Institut für Diagnostische und Interventionelle Radiologie  
[www.usz.ch](http://www.usz.ch)
- » MRI Bahnhofplatz, [www.mri-roentgen.ch](http://www.mri-roentgen.ch)

Geräte

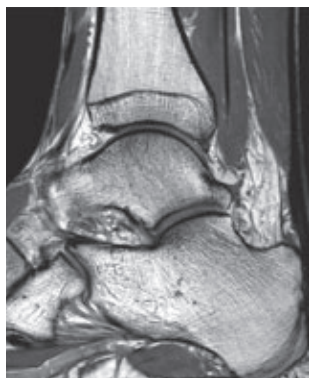
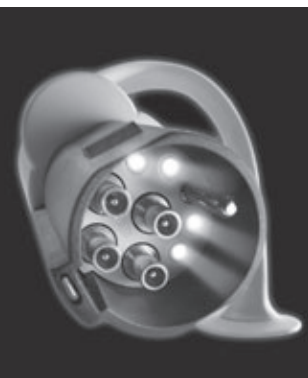
- » MR: PHILIPS MR 1.5 oder 3.0T / GE Signa 1.5T / SIEMENS Avanto 1.5T
- » CT: SIEMENS Flash Definition / GE MSCT 64 Zeiler

## Ingenia: Erstes digitales Breitband-MR

Der neue Ingenia MR verbindet den Patientenkomfort einer 70 cm grossen Öffnung mit einem Field of View von 55 cm. Die Digitalisierung direkt am Patienten erhöht das Signal-Rausch-Verhältnis um bis zu 40%. Der Patientendurchsatz kann bis zu 30% gesteigert werden. Diskutieren Sie mit uns die Vorteile des Ingenia MR auf der Web-Community [www.philips.com/imaging2.0](http://www.philips.com/imaging2.0) oder finden Sie mehr Details auf [www.philips.ch/ingenia3t](http://www.philips.ch/ingenia3t). Unsere MR-Experten beantworten gerne Ihre Fragen unter Telefon 044 / 488 24 26.

**PHILIPS**

sense and simplicity





Eva Reese  
*Geschäftsführerin*



Agnes Wälti  
*Stv. Geschäftsführerin*



Stephan Wurster  
*VR-Präsident*

Seit 1992 bzw. seit 1996 unter dem heutigen Firmennamen EDUMED AG, führt die Unternehmung MR und CT-Kurse durch. Seither konnte das Kursangebot ständig erweitert und im ganzen deutschsprachigen Raum ausgebaut werden. Nebst Standardkursen bietet EDUMED AG verschiedene Spezialkurse zu aktuellen Themen sowie betriebsinterne Fortbildungen an.

Ein zentraler Gedanke von EDUMED AG ist es, die schwierige Theorie mit der Praxis zu verbinden. So werden an den Kursen die theoretischen Hintergründe in Kleingruppen an den Geräten demonstriert. Dies ermöglicht es den Kursteilnehmerinnen und Kursteilnehmern, einen optimalen Lernerfolg zu erzielen.

Um die enge Vernetzung der Theorie mit Praxisübungen zu ermöglichen, ist EDUMED AG auf die Zusammenarbeit mit Radiologieinstituten angewiesen. Diese Unterstützung und die konstruktiven Feedbacks von Radiologiefachpersonen ermöglichen die fortlaufende Entwicklung der Kurse. Herzlichen Dank an alle Institute, Kliniken, Referenten und Dozenten für die gute Zusammenarbeit.

## **Kurssekretariat**

*Auskunft zu sämtlichen Kursen erhalten Sie bei Tiziana Blank oder Carla Bossart zu folgenden Zeiten:*

Montag/Dienstag/Freitag  
08.30-11.30Uhr

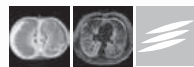
Montag/Mittwoch  
13.30 - 17.00 Uhr



Tiziana Blank  
*Sekretariat / Buchhaltung*



Carla Bossart  
*Marketing / Sekretariat*



# Die perfekte Synergie zwischen Inhalt und Aufmachung



# XENETIX®

lobitridol

IM



**Xenetix® (lobitridol):** Gebrauchsfertiges, niederosmolares, nichtionisches Röntgenkontrastmittel zur intravasalen, intraartikulären oder intrauterinen Injektion. **Indikationen:** i.v. Urographie, Schädel- und Ganzkörper-Computertomographie, i.v. Digitale Subtraktionsangiographie, Arteriographie, Angiokardiographie, Hysterosalpingographie (Xenetix 300), Arthrographie (Xenetix 300). **Dosierung/Anwendung:** Die je nach klinischer Fragestellung und Untersuchungstechnik varierende Dosierung sollte u.a. das Alter, das Körpergewicht, den Patientenstatus und dessen Nierenfunktion berücksichtigen. Zur Verringerung der physiologischen Belastung sollte die geringst mögliche Dosis bei optimalem diagnostischem Ergebnis angestrebt werden. **Kontraindikationen:** Manifeste Hyperthyreose, bekannte schwere oder anaphylaktoide Kontrastmittelreaktion auf Xenetix (lobitridol) in der Anamnese, Unverträglichkeit auf einen der Inhaltsstoffe, hochgradige Niereninsuffizienz mit schweren Leberschäden. Hysterosalpingographie: bei bekannter Schwangerschaft ist Xenetix absolut kontraindiziert. Arthrographie: bei klinisch entzündetem Gelenk, Infektionen oder Antikoagulation (Blutungs- und Hämatom-Gefahr). **Warnhinweise und Vorsichtsmassnahmen:** Die Indikation muss bei bekannter Kontrastmittelunverträglichkeit, Lungenemphysem, sehr schlechtem Allgemeinzustand, Nieren- und Lebererkrankung, fortgeschrittener zerebraler Arteriosklerose, zerebralen Krampfleiden, latenter Hyperthyreose, multiplem Myelom, Phäochromozytom, Diabetes mellitus, Allergieneigung, Störungen des Gerinnungsstatus und Sichelzellerkrankheit mit besonderer Vorsicht gestellt werden. Weitere Risikofaktoren: Schilddrüsenfunktionsstörung, Nierenfunktionsstörung, Herz-Kreislauf Erkrankungen, Myasthenia gravis. **Interaktionen:** Metformin, Interleukin-2, Interferon, Betarezeptorblocker, Diuretika, potentiell nephrotoxische Arzneimittel, Radioiodtherapie der Schilddrüse. **Unerwünschte Wirkungen:** Pruritus, Erytheme, Urticaria, Gesichtssödem, Quincksches Ödem Niesen, Husten, Atembe-klemmung, Atemnot, Dyspnoe, Bronchospasmus, Larynxödem oder Laryngospasmus, Hypotension, Schwindel, allgemeines Unbehagen, Tachykardie, Herz-Kreislaufstillstand, Nausea, Erbrechen, Abdominalkrämpfe oder -schmerzen. **Packungen:** Beutel 300 und 350 mg Iod/ml: 10 x 100 ml, 10 x 200 ml, 10 x 500 ml Vials 300 mg Iod/ml: 1 x 50 ml, 10 x 100 ml, 10 x 200 ml, 10 x 500 ml Vials 350 mg Iod/ml: 1 x 20 ml, 1 x 50 ml, 10 x 100 ml, 10 x 200 ml, 10 x 500 ml **Stand der Information:** April 2006 Ausführliche Informationen siehe Arzneimittel-Kompendium der Schweiz **Zulassungsinhaber:** Guerbet AG, Winterthurerstrasse 92, 8006 Zürich Tel 044 255 18 00 Fax 044 255 18 50 E-Mail info@guerbet.ch

Guerbet |

Contrast for Life



**Eva Reese**

- » MTRA, seit 1991 MRI-Erfahrung
- » Ex-Applikationsspezialistin MR Siemens, Schweiz
- » seit 1995 MR-Praxisdozentin, seit 2005 Geschäftsführung EDUMED AG



**Agnes Wälti**

- » MTRA, seit 1996 in MRI tätig
- » seit 1997 MR- Diagnostik AG, Thun
- » seit 2002 Kursleiterin, Geschäftsführung EDUMED AG



**Phil Buckle**

- » MTRA, seit 1986, seit 1991 in MR tätig
- » seit 1996 Siemens Application Specialist Siemens
- » seit 2002 Kursleiter und Praxisdozent EDUMED AG



**Bettina Molitor**

- » MTRA, seit 1986 in MRI tätig
- » seit 2011 beim MVZ Radiologisches Netzwerk Rheinland
- » seit 2002 Kursleiterin und Praxisdozentin EDUMED AG



**Regula Gnirs**

- » MTRA, seit 1991 in MRT tätig
- » seit 2006 Deutsches Krebsforschungszentrum, DKFZ Heidelberg /  
Schuldozentin MTRA-Schule Heidelberg
- » seit 2006 Kursleiterin und Praxisdozentin EDUMED AG



**Angela Weiss**

- » MTRA, seit 1979 als MTRA tätig, seit 1995 am MRT
- » seit 2005, Radiologische Praxis Bernau
- » seit 2002 Praxisdozentin EDUMED AG
- » seit 2010 Kursleiterin EDUMED AG



# Advisa MRI™

ENGINEERED WITH SURESCAN MRI TECHNOLOGY



The first pacing system designed,  
tested and approved for full body  
scanning in the MRI\*

Innovating for life.

\* MR-Conditional when used according to labeling

# Anmeldung

EDUMED AG - MR•CT-TRAINING - Postfach - CH 9436 Balgach  
Fax +41 (0)71-722 82 87

## Kurs

Kursbezeichnung

---

Kursdatum / Kurs-Nr.

---

Auf welchem Gerät wünschen Sie die praktischen Übungen?

GE       Philips       Siemens       Toshiba       egal

Verbandsmitgliedschaft (Vergünstigung nur mit beigelegter Bescheinigung)

SVMTRA       RTaustria

Folgende EDUMED-Kurse habe ich bereits besucht:

---

---

## Personalien

*(bitte in Blockschrift ausfüllen)*

Name / Vorname

---

Adresse

---

PLZ / Ort

---

Tel. P

---

Fax

---

Tel. G

---

E-Mail

---

Institut

---

## Rechnungsadresse

*(falls unterschiedlich zu oben)*

---

---

Ich möchte die Anmeldebestätigung per     Post     Mail

Ich habe die AGB's der EDUMED AG gelesen und erkläre mich damit einverstanden.

Ort / Datum

---

Unterschrift

---

Bitte  
frankieren

EDUMED AG  
MR•CT-TRAINING  
Postfach  
CH-9436 Balgach

## Kursbestätigung

Nach Eingang der Anmeldung bestätigen wir Ihnen die Platzreservation und senden Ihnen weitere Informationen über den Kursort und die Kurszeiten zu. Der Kursplatz gilt erst als definitiv reserviert, wenn das Kursgeld überwiesen ist (spätestens 6 Wochen vor Kursbeginn). Bei bereits vollbelegten Kursen müssen wir Sie einem Folgekurs zuteilen. Wir werden Sie entsprechend informieren.

## Kursänderungen

Änderungen der Referenten, im Kursablauf bzw. Programm behalten wir uns im Bedarfsfalle vor.

## Durchführung der Kurse

Bei Kursen mit wenigen Anmeldungen entscheiden wir 6 Wochen vor dem Kurs über die Durchführung. Bitte melden Sie sich frühzeitig, mindestens 7 Wochen vor Kursbeginn an. Damit wir die praktischen Übungen auf einem bestimmten Gerätetyp durchführen, benötigen wir für diesen mindestens 4 Teilnehmer/ innen.

## Abmeldungen

Die Anmeldung gilt als Vertrag. Abmeldungen sind nur in Ausnahmefällen und schriftlich möglich. Bei Abmeldungen bis 6 Wochen vor dem Kurs erheben wir eine Bearbeitungsgebühr von CHF 250.–. Bei späterer Abmeldung ist die Kursgebühr zu bezahlen.

## Kurspreise

Für das Jahr 2012 haben wir neu die Preise für Kurse in Deutschland in Euro und für Kurse in der Schweiz in CHF festgelegt. Aufgrund der extremen Währungsschwankungen und der daraus resultierenden Verzerrung der Preise, haben wir uns entschieden, die Preise vom Durchführungsland abhängig zu machen. Da in Deutschland unsere Kosten in Euro und in der Schweiz in CHF anfallen, erachten wir dies als korrekteste Lösung. Falls Sie einen Kurs in der Schweiz belegen und in Euro bezahlen möchten, wird der Kursbetrag zum Tageskurs (Anmeldedatum) umgerechnet. Dasselbe gilt im umgekehrten Fall.

## Zahlungskonditionen

Wir reservieren Ihren Kursplatz bis 6 Wochen vor Kursbeginn. Falls Ihre Zahlung nicht rechtzeitig eintrifft behalten wir uns vor, Ihren Platz weiter zu geben. Die Kursunterlagen werden erst nach dem Eingang Ihrer Zahlung ausgehändigt. Bitte bringen Sie eine Zahlungsbestätigung an den Kurs mit.

## Reduktionen

Ab drei Kursteilnehmer/innen derselben Institution im gleichen Kurs erhalten Sie 10 % Rabatt. Ebenso erhalten die Mitarbeiter/innen unserer Inserenten 10 % Rabatt. Für Verbandsrabatte (SVMTRA und RTaustria) muss der Anmeldung eine Bescheinigung beigelegt werden. Eine Kumulation der verschiedenen Rabatte ist nicht möglich.

## Unterstützungsbeiträge

Einzelne Lieferanten unterstützen die Mitarbeiter/innen ihrer Kunden mit Beiträgen. Erkundigen Sie sich.

## Mehrwertsteuer

Kurse in Deutschland: exkl. MWST. Falls eine Unternehmung die Kursgebühr bezahlt, kann die 0-Regelung zur Anwendung kommen.

## Bankverbindungen

### Schweiz

EDUMED AG  
Alpha Rheintal Bank  
CH-9435 Heerbrugg  
Kto-Nr. 161.852.753.01, BLZ 6920  
IBAN CH13 0692 0016 1852 7530 3  
BIC/SWIFT: ARBHCH22

### Deutschland

EDUMED AG  
Deutsche Bank  
D-88212 Ravensburg  
Kto-Nr. 3100567, BLZ 650 700 24  
IBAN DE72 650 700 240 3100567 00  
BIC/SWIFT: DEUT DE DB650

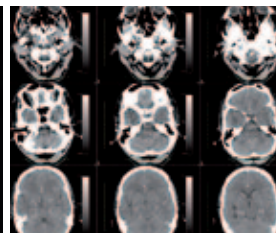
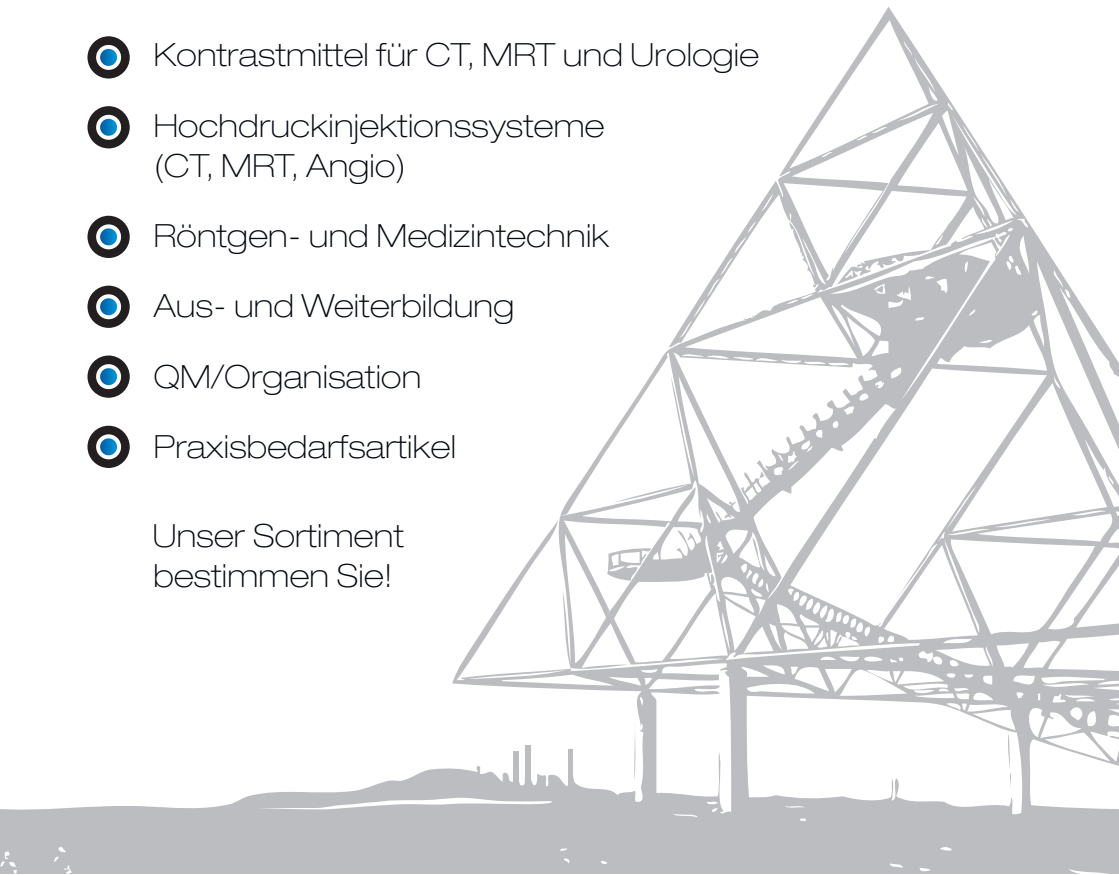
### Österreich

EDUMED AG  
Landes- und Hypobank  
A-6890 Lustenau  
Kto-Nr. 15 245 151 117, BLZ 58000  
IBAN AT 775800 0152 4515 1117  
BIC: HYPVAT2B

## In Bottrop zuhause. Für Sie überall.

- Kontrastmittel für CT, MRT und Urologie
- Hochdruckinjektionssysteme (CT, MRT, Angio)
- Röntgen- und Medizintechnik
- Aus- und Weiterbildung
- QM/Organisation
- Praxisbedarfsartikel

Unser Sortiment bestimmen Sie!



**Dr. Wolf, Beckelmann und Partner GmbH**

Robert-Florin-Straße 1 · 46238 Bottrop

Fon: 02041 - 74 64 - 0 · Fax: 02041 - 74 64 - 99

Mail: [info@beckelmann.de](mailto:info@beckelmann.de)

Kostenlose Bestellhotline\*: **0800 - 232 53 56**

\*nur aus dem dt. Festnetz

[www.beckelmann.de](http://www.beckelmann.de)